

Шасси 43118-3088-50 с доработками на изделие УСП-20К (Weatherford)

Согласовано _____

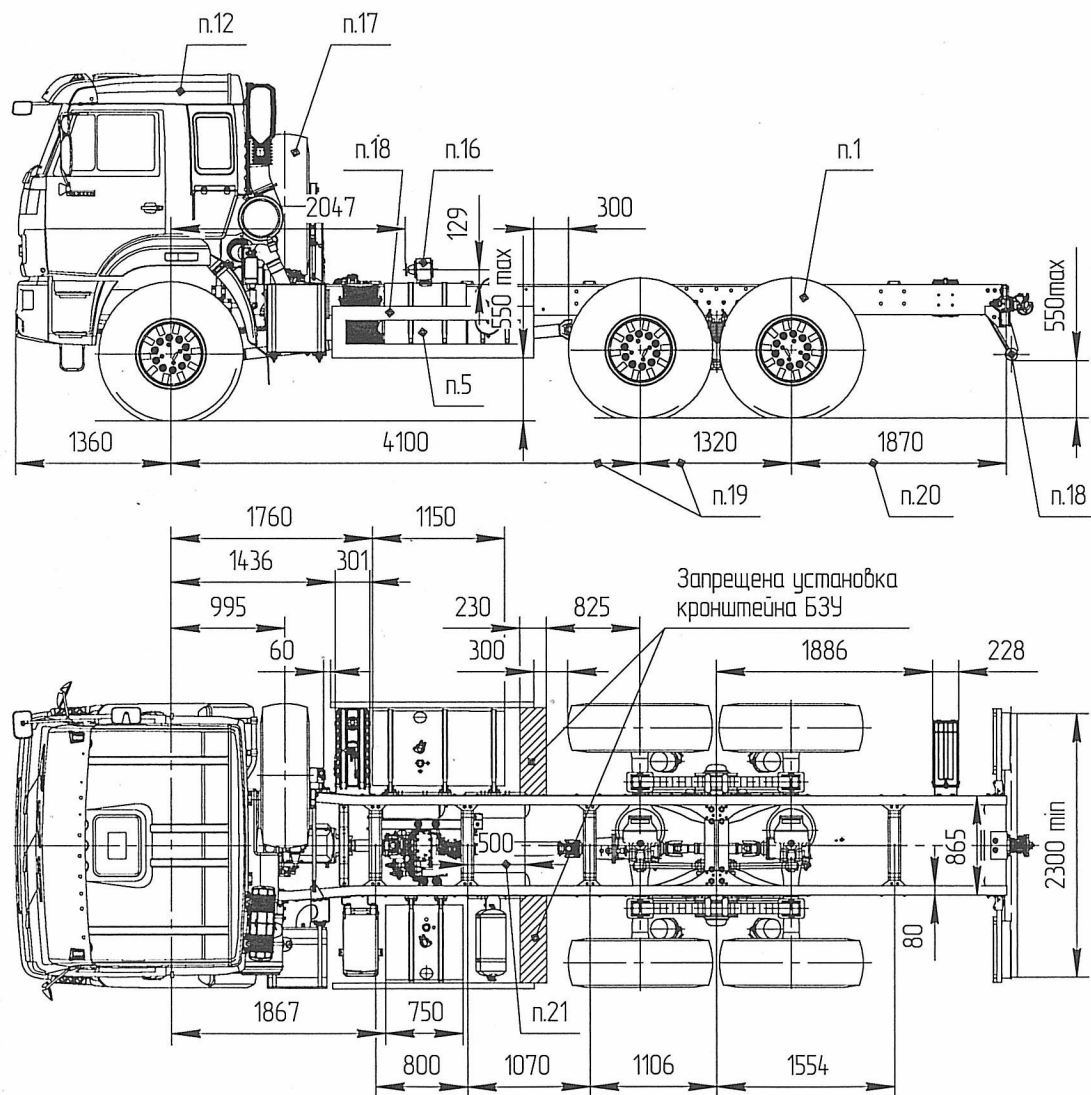
" " 2019г.

Согласовано ПАО "Ижнефтемаш"

главный конструктор

Е.В. Бухарин

"14" 05 2019г.



Шасси базовое КАМАЗ 43118-3088-50:

1. Односкатная ошиновка, 425/85R21;
2. Колесная формула 6x6;
3. Двигатель КАМАЗ 740.705-300 (Е-5);
4. КПП 154;
5. Топливные баки 350+210 л;
6. Буксирные проушины повышенной прочности;
7. Подогрев жидкости двигателя;
8. Подогрев топливной системы (фильтров, заборников, трубок);
9. Автономный дизельный отопитель кабины планар-4д;
10. Защита двигателя;
11. Три места в кабине водителя с ремнями безопасности (включая водительское);
12. Спальное место в кабине;
13. Цвет кабины - белый (RAL9003);
14. Упор противооткатный - 2 шт.;
15. Домкрат гидравлический 10 т.;
16. КОМ МП24-4208010-10;
17. ДЗК вертикально за кабиной;
18. Боковые и заднее защитные устройства в соответствии с правилами ЕЭК ООН №73, 58.
19. Колесная база 4100+1320 мм;
20. Задний свес 1870 мм;
21. Размер установки ресиверов;
22. Все доработки базового шасси выполнены в соответствии с "Руководством по монтажу надстроек на шасси КАМАЗ ЭК-5".