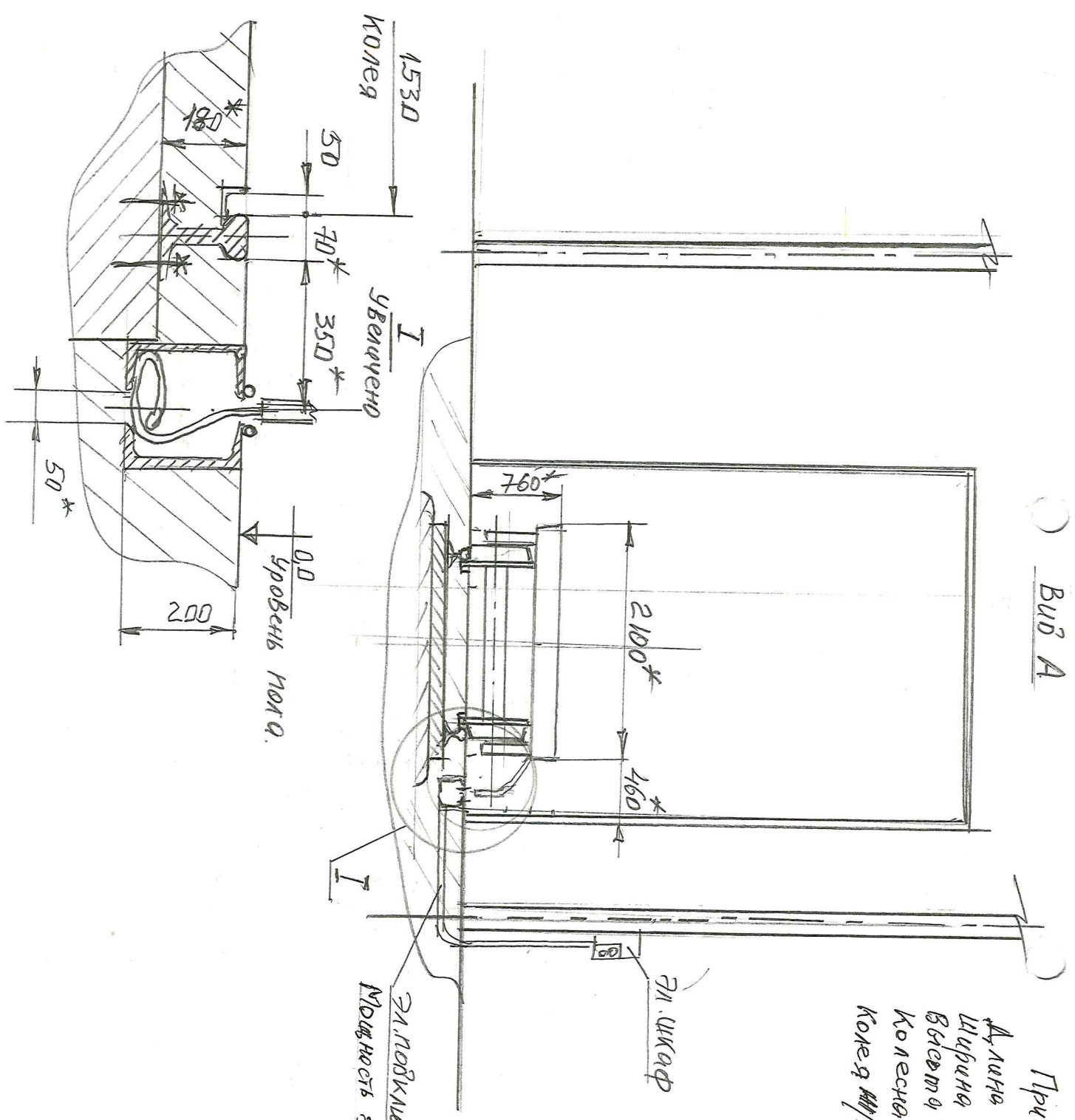


Вид А

Приводная ш. передача Тп 5ТН

Амплитуда	мм	- 4500
Ширина	мм	- 2100
Время от упробных порог.	мм	- 760
Конечная база	мм	- 2800
Корень ш/д	рейс	ТН P65 - 1530 мм.



ш. шарошечные
 Мощность ш. шарошечной передачи $N = 3,5 \text{ кВт}$
 $n = 1000 \text{ об/мин}$

План рельса по пути передаточной п. лежки
 формовочно-заливной участок №1 литейного цеха.

