

Шасси 43118-3088-50 с доработками на изделие УСП-20К (ССК) (версия 3)

Шасси базовое КамАЗ 43118-3088-50:

Согласовано _____

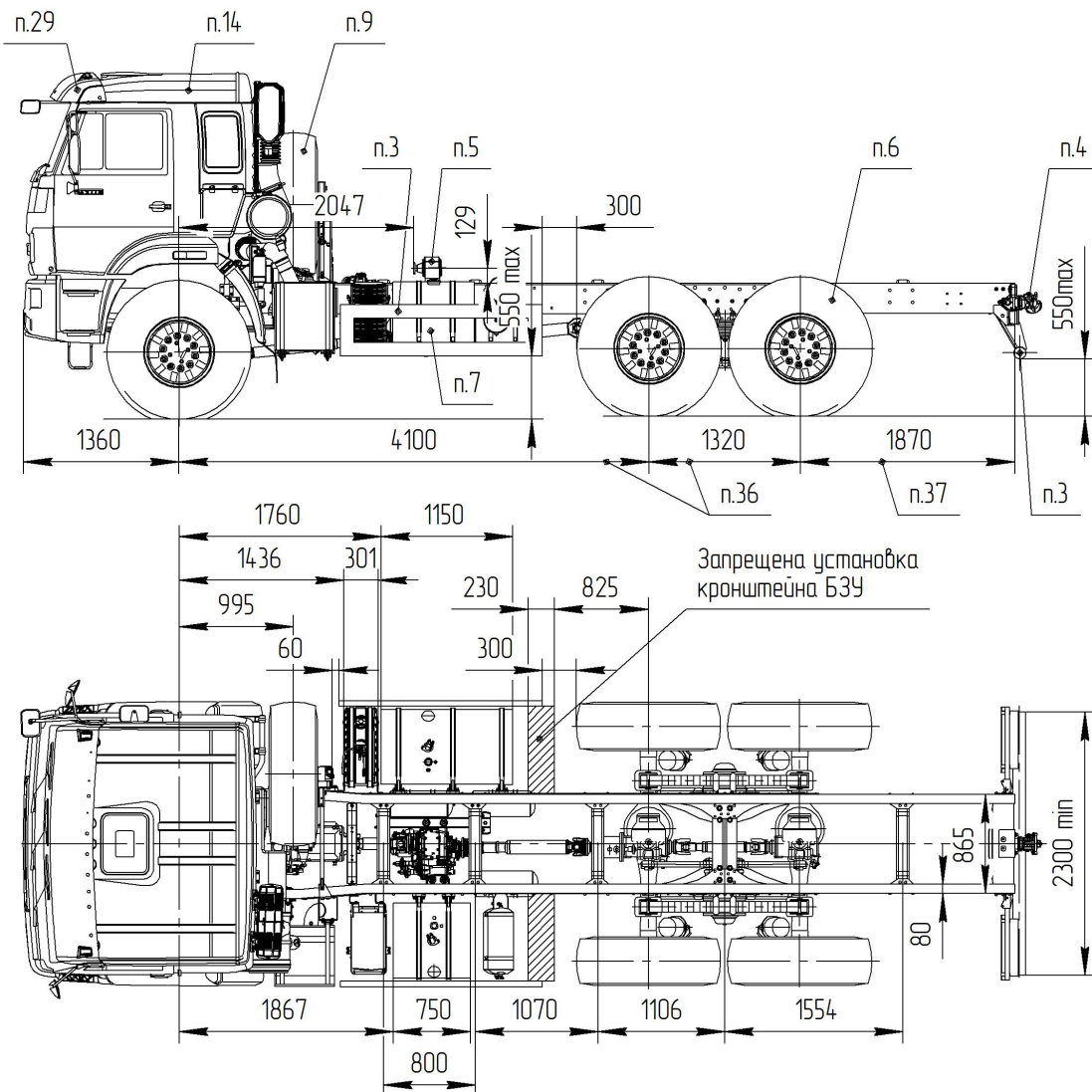
Согласовано ПАО "Ижнефтемаш"

главный конструктор

Е.В. Бухарин

" " 2019г.

" " 2019г.



1. Колесная формула 6х6;
2. Максимальная скорость – 70 км/час;
3. Боковые и задние защитные устройства в соответствии с правилами ЕЭК ООН №58, 73;
4. Заднее буксирное устройство (фаркоп);
5. КОМ МП24-4208010-10;
6. Односкатная ошиновка 425/85R21;
7. Топливные баки 350+210л;
8. Звуковое оповещение при движении задним ходом;
9. ДЗК вертикально за кабиной;
10. Противотуманные фары;
11. Двигатель 740.705-300;
12. Предпусковой подогреватель ДВС – запитать от основного бака автомобиля;
13. Обеспечить автоматическую аэрозольную систему пожаротушения "Допинг" в моторном отсеке;
14. Кабина – цельнометаллическая трехместная со спальником, оборудована средствами повышенной термозащиты, системой вентиляции и отопления. Подвеска кабины без пневморессор;
15. Сиденье водителя на пневмоподвеске регулируемое, с подголовником, с ремнем безопасности; сиденье пассажира регулируемое с ремнем безопасности;
16. Электророзетка автомобильная (гнездо как у прикуривателя) – 2 шт., для подключения дополнительного оборудования с напряжением 24V и 12V.
17. Выключатель массы механический;
18. Автономный отопитель кабины "Планар" запитать от основного бака автомобиля;
19. В кабине должен быть установлен тахограф цифровой имеющий в своем составе блок криптозащиты СКЗИ – АТОЛ Drive 5, с последующей активацией СКЗИ;
20. Видеорегистратор двухсторонний с microSD картой памяти объемом не менее 32 Gb (устанавливается в кабине);
21. Система "Эра-Глонасс";
22. ОП-4 в салоне водителя;
23. Знак аварийной остановки;
24. Шланг для накачки шин 15 м;
25. Комплект инструмента водителя – стандартный в заводской комплектации, домкрат;
26. Противооткатный упор – 2 шт.;
27. Чехол утепления радиатора и двигателя;
28. Аккумуляторные батареи на 190 Ач – 2 шт.;
29. Внешний солнцезащитный козырек;
30. Руководство по эксплуатации шасси транспортного средства на русском языке (в бумажном виде);
31. Сервисная книжка;
32. Паспорта сопутствующего оборудования установленного на шасси;
33. Тахограф с актом монтажа;
34. Каталог сборочных единиц на шасси транспортного средства (в бумажном виде);
35. Корпоративная окраска шасси АО "ССК";
36. Колесная база 4100+1320 мм;
37. Задний свес 1870 мм;
38. Согласование габаритного чертежа шасси;
39. Демонтаж инструментального ящика;
40. Каталог сборочных единиц на шасси транспортного средства (в бумажном виде);
41. Все доработки базового шасси выполнены в соответствии с «Руководством по монтажу надстроек на автомобилях (шасси) КАМАЗ ЭК-5».